

## Beragam Sambungan Semua Pipa PVC



BARU



In Partnership with 

**Solusi Praktis Saluran Air Buangan**

**Access Fitting**



**Special Fitting**



Menggunakan Special Fitting

Menggunakan Fitting Biasa

Diproduksi oleh PT. Wahana Duta Jaya Rucika, pabrik dengan sertifikasi **SNI ISO 14001:2015** Sistem Manajemen Lingkungan



### UNION SOCKET (AW)



UKURAN / DN		ISI / BOX
mm	inch	
16	1/2"	110
20	3/4"	72
25	1"	54
35	1 1/4"	30
40	1 1/2"	18

### DOUBLE NIPPLE (AW)



UKURAN / DN		ISI / BOX
mm	inch	
16	1/2"	560
20	3/4"	335
25	1"	220

### FAUCET ELBOW (AW)



UKURAN / DN		ISI / BOX
mm	inch	
16 x 1/2"	1/2"	200
20 x 1/2"	1/2" x 3/4"	175
20 x 3/4"	3/4"	130
25 x 1"	1"	85

### UNION THREAD (AW)



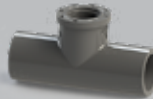
UKURAN / DN		ISI / BOX
mm	inch	
16	1/2"	110
20	3/4"	72
25	1"	54
35	1 1/4"	30
40	1 1/2"	18

### PLUG (AW)



UKURAN / DN		ISI / BOX
mm	inch	
16	1/2"	1200 (12@100pcs)
20	3/4"	700 (7@100pcs)
25	1"	575

### FAUCET TEE (AW)



UKURAN / DN		ISI / BOX
mm	inch	
16 x 1/2"	1/2"	140
20 x 1/2"	1/2" x 3/4"	100
20 x 3/4"	3/4"	85

### FAUCET ELBOW (AW)

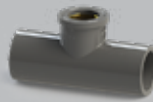
WITH METAL INSERT



UKURAN / DN		ISI / BOX
mm	inch	
16 x 1/2"	1/2"	200 (4@50PCS)
20 x 1/2"	1/2" x 3/4"	180
20 x 3/4"	3/4"	120 (4@30PCS)

### FAUCET TEE (AW)

WITH METAL INSERT



UKURAN / DN		ISI / BOX
mm	inch	
16 x 1/2"	1/2"	140
20 x 1/2"	1/2" x 3/4"	110
20 x 3/4"	3/4"	85

### FAUCET SOCKET (AW)



**BARU**

UKURAN / DN		ISI / BOX
mm	inch	
16 x 1/2"	1/2"	300
20 x 1/2"	1/2" x 3/4"	200
20 x 3/4"	3/4"	180
25 x 1/2"	1/2" x 1"	165
16 x 1"	1" x 1/2"	140
20 x 1"	1" x 3/4"	130
25 x 1"	1"	120
35 x 1 1/4"	1 1/4"	60
40 x 1 1/2"	1 1/2"	40
50 x 2"	2"	25
65 x 2 1/2"	2 1/2"	12
<b>BARU</b>	<b>75 x 3"</b>	<b>8</b>
<b>BARU</b>	<b>100 x 4"</b>	<b>18</b>

### SOCKET (AW)



UKURAN / DN		ISI / BOX
mm	inch	
16	1/2"	300
20	3/4"	200
25	1"	100
35	1 1/4"	64
40	1 1/2"	40
50	2"	25
65	2 1/2"	40
75	3"	32
100	4"	12
150	6"	4
200	8"	4
250	10"	2

### FAUCET SOCKET (AW)

WITH METAL INSERT



UKURAN / DN		ISI / BOX
mm	inch	
16 x 1/2"	1/2"	240 (4@60PCS)
20 x 1/2"	1/2" x 3/4"	205
20 x 3/4"	3/4"	150 (4@40PCS)

### FLANGE (AW)



UKURAN / DN		ISI / BOX
mm	inch	
50	2"	31
65	2 1/2"	15
75	3"	15
100	4"	12
150	6"	8

## TEE (AW)



UKURAN / DN		ISI / BOX	
mm	inch		
16	1/2"	150	
20 x 16	3/4" x 1/2"	100	
20	3/4"	100	
25 x 16	1" x 1/2"	65	
25 x 20	1" x 3/4"	65	
25	1"	60	
35 x 16	1 1/4" x 1/2"	45	
35 x 20	1 1/4" x 3/4"	45	
35 x 25	1 1/4" x 1"	35	
35	1 1/4"	30	
40 x 16	1 1/2" x 1/2"	25	
40 x 20	1 1/2" x 3/4"	24	
40 x 25	1 1/2" x 1"	24	
40 x 35	1 1/2" x 1 1/4"	20	
40	1 1/2"	20	
50 x 16	2" x 1/2"	17	
50 x 20	2" x 3/4"	15	
50 x 25	2" x 1"	15	
50 x 35	2" x 1 1/4"	40	
50 x 40	2" x 1 1/2"	12	
50	2"	30	
<b>BARU</b>	<b>65 x 40</b>	<b>2 1/2" x 1 1/2"</b>	<b>6</b>
	65 x 50	2 1/2" x 2"	17
	65	2 1/2"	16
<b>BARU</b>	<b>75 x 20</b>	<b>3" x 3/4"</b>	<b>20</b>
	75 x 25	3" x 1"	18
<b>BARU</b>	<b>75 x 35</b>	<b>3" x 1 1/4"</b>	<b>18</b>
	75 x 40	3" x 1 1/2"	16
	75 x 50	3" x 2"	20
	75 x 65	3" x 2 1/2"	10
	75	3"	12
	100 x 40	4" x 1 1/2"	8
	100 x 50	4" x 2"	6
<b>BARU</b>	<b>100 x 65</b>	<b>4" x 2 1/2"</b>	<b>7</b>
	100 x 75	4" x 3"	6
	100	4"	5
<b>BARU</b>	<b>125</b>	<b>5"</b>	<b>5</b>
<b>BARU</b>	<b>125 x 75</b>	<b>5" x 3"</b>	<b>4</b>
<b>BARU</b>	<b>125 x 100</b>	<b>5" x 4"</b>	<b>6</b>
<b>BARU</b>	<b>150 x 50</b>	<b>6" x 2"</b>	<b>3</b>
<b>BARU</b>	<b>150 x 75</b>	<b>6" x 3"</b>	<b>2</b>
<b>BARU</b>	<b>150 x 100</b>	<b>6" x 4"</b>	<b>2</b>
<b>BARU</b>	<b>150 x 125</b>	<b>6" x 5"</b>	<b>4</b>
	150	6"	3
	200	8"	2

## 45° ELBOW (AW)



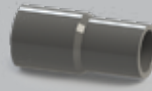
UKURAN / DN		ISI / BOX	
mm	inch		
<b>BARU</b>	<b>25</b>	<b>1"</b>	<b>90</b>
<b>BARU</b>	<b>35</b>	<b>1 1/4"</b>	<b>48</b>
	40	1 1/2"	27
	50	2"	44
	65	2 1/2"	24
	75	3"	18
	100	4"	18
<b>BARU</b>	<b>125</b>	<b>5"</b>	<b>4</b>
	150	6"	4
	200	8"	2
	250	10"	1

## CAP (AW)



UKURAN / DN		ISI / BOX	
mm	inch		
	16	1/2"	500
	20	3/4"	400
	25	1"	250
<b>BARU</b>	<b>35</b>	<b>1 1/4"</b>	<b>128</b>
<b>BARU</b>	<b>40</b>	<b>1 1/2"</b>	<b>84</b>
	50	2"	54
	65	2 1/2"	20
	75	3"	48
	100	4"	18
	150	6"	8
	200	8"	3

## REDUCING SOCKET (AW)



UKURAN / DN		ISI / BOX	
mm	inch		
	20 x 16	3/4" x 1/2"	225
	25 x 16	1" x 1/2"	215
	25 x 20	1" x 3/4"	150
	35 x 16	1 1/4" x 1/2"	110
	35 x 20	1 1/4" x 3/4"	110
	35 x 25	1 1/4" x 1"	110
	40 x 16	1 1/2" x 1/2"	72
	40 x 20	1 1/2" x 3/4"	65
	40 x 25	1 1/2" x 1"	65
	40 x 35	1 1/2" x 1 1/4"	45
	50 x 16	2" x 1/2"	45
	50 x 20	2" x 3/4"	45
	50 x 25	2" x 1"	40
	50 x 35	2" x 1 1/4"	45
	50 x 40	2" x 1 1/2"	40
	65 x 40	2 1/2" x 1 1/2"	20
	65 x 50	2 1/2" x 2"	20
<b>BARU</b>	<b>75 x 20</b>	<b>3" x 3/4"</b>	<b>20</b>
	75 x 25	3" x 1"	16
	75 x 35	3" x 1 1/4"	16
	75 x 40	3" x 1 1/2"	16
	75 x 50	3" x 2"	16
	75 x 65	3" x 2 1/2"	12
	100 x 40	4" x 1 1/2"	18
	100 x 50	4" x 2"	18
	100 x 65	4" x 2 1/2"	18
	100 x 75	4" x 3"	18
<b>BARU</b>	<b>125 x 75</b>	<b>5" x 3"</b>	<b>9</b>
<b>BARU</b>	<b>125 x 100</b>	<b>5" x 4"</b>	<b>10</b>
	150 x 75	6" x 3"	5
	150 x 100	6" x 4"	5
	150 x 125	6" x 5"	5
	200 x 100	8" x 4"	4
	200 x 125	8" x 5"	2
	200 x 150	8" x 6"	2
	250 x 200	10" x 8"	2

## VALVE SOCKET (AW)



UKURAN / DN		ISI / BOX	
mm	inch		
	16 x 1/2"	1/2"	450
	20 x 1/2"	1/2" x 3/4"	250
	16 x 3/4"	3/4" x 1/2"	285
	20 x 3/4"	3/4"	320
	16 x 1"	1" x 1/2"	200
	20 x 1"	1" x 3/4"	175
	25 x 1"	1"	175
	35 x 1 1/4"	1 1/4"	100
	40 x 1 1/2"	1 1/2"	60
	50 x 2"	2"	40
	65 x 2 1/2"	2 1/2"	54
	75 x 3"	3"	48
	100 x 4"	4"	18

## Clean Out (AW)



UKURAN / DN		ISI / BOX
mm	inch	
50	2"	36
<b>BARU</b> 75	<b>3"</b>	<b>16</b>
100	4"	18
150	6"	2

## Y-BRANCH (AW)



UKURAN / DN		ISI / BOX
mm	inch	
50	2"	20
65 x 50	2½" x 2"	17
65	2½"	10
75 x 50	3" x 2"	11
75	3"	10
100 x 50	4" x 2"	7
100 x 75	4" x 3"	6
100	4"	4
<b>BARU</b> 150 x 75	<b>6" x 3"</b>	<b>2</b>
<b>BARU</b> 150 x 100	<b>6" x 4"</b>	<b>4</b>
200	8"	2

## LARGE RADIUS TEE (AW)



UKURAN / DN		ISI / BOX
mm	inch	
50 x 40	2" x 1½"	8
50	2"	6
<b>BARU</b> 65 x 40	<b>2½" x 1½"</b>	<b>6</b>
65 x 50	2½" x 2"	15
75 x 50	3" x 2"	14
75	3"	8
100 x 40	4" x 1½"	7
100 x 50	4" x 2"	15
100 x 65	4" x 2½"	6
100 x 75	4" x 3"	4
100	4"	7
<b>BARU</b> 125 x 75	<b>5" x 3"</b>	<b>4</b>
<b>BARU</b> 125 x 100	<b>5" x 4"</b>	<b>6</b>
<b>BARU</b> 125	<b>5"</b>	<b>2</b>
150 x 75	6" x 3"	5
150 x 100	6" x 4"	5
150	6"	3
200	8" x 4"	2
<b>BARU</b> 200 x 150	<b>8" x 6"</b>	<b>2</b>
<b>BARU</b> 200	<b>8"</b>	<b>2</b>

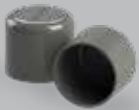
## ELBOW (AW)



UKURAN / DN		ISI / BOX
mm	inch	
16	½"	225
20	¾"	145
25	1"	80
35	1¼"	40
40	1½"	25
50	2"	18
65	2½"	28
75	3"	16
100	4"	9
125	5"	5
150	6"	5
200	8"	2
250	10"	1

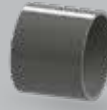
## SAMBUNGAN / FITTING RUCIKA STANDARD JIS K-6739 UNTUK APLIKASI AIR KOTOR & BUANGAN

### CAP (D)



UKURAN / DN		ISI / BOX
mm	inch	
35	1¼"	144
40	1½"	84
50	2"	54
<b>BARU</b> 65	<b>2½"</b>	<b>38</b>
75	3"	60
100	4"	30

### SOCKET (D-DS)



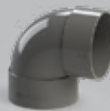
UKURAN / DN		ISI / BOX
mm	inch	
35	1¼"	200
40	1½"	115
50	2"	72
65	2½"	100
75	3"	60
100	4"	30
125	5"	30
150	6"	18
200	8"	8
250	10"	8

### 45° ELBOW (D-45L)



UKURAN / DN		ISI / BOX
mm	inch	
35	1¼"	100
40	1½"	75
50	2"	100
65	2½"	60
75	3"	35
100	4"	15
125	5"	15
150	6"	10
200	8"	4
250	10"	2
300	12"	1

### ELBOW (D-DL)



UKURAN / DN		ISI / BOX
mm	inch	
35	1¼"	90
40	1½"	60
50	2"	100
65	2½"	45
75	3"	30
100	4"	15
125	5"	15
150	6"	10
200	8"	3
250	10"	2
300	12"	1

## P-TRAP (D)



UKURAN / DN		ISI / BOX
mm	inch	
40	1½"	18
50	2"	12
75	3"	12

## LARGE RADIUS TEE (D-LT)



UKURAN / DN		ISI / BOX
mm	inch	
40 x 35	1½" x 1¼"	35
40	1½"	30
50 x 40	2" x 1½"	18
50	2"	15
65 x 40	2½" x 1½"	10
65 x 50	2½" x 2"	30
65	2½"	18
75 x 50	3" x 2"	20
75 x 65	3" x 2½"	16
75	3"	15

**BARU** 100 x 40 4" x 1½" 15

100 x 50 4" x 2" 14

100 x 75 4" x 3" 8

100 4" 6

125 x 100 5" x 4" 4

**BARU** 150 x 75 6" x 3" 5

150 x 100 6" x 4" 5

150 6" 4

**BARU** 200 x 100 8" x 4" 3

**BARU** 200 x 150 8" x 6" 2

## TEE (D-DT)



UKURAN / DN		ISI / BOX
mm	inch	
35	1¼"	55
40	1½"	40
50	2"	65
<b>BARU</b> 65 x 40	2½" x 1½"	16
<b>BARU</b> 65 x 50	2½" x 2"	45
65	2½"	32
75 x 40	3" x 1½"	36
75 x 50	3" x 2"	30
75 x 65	3" x 2½"	22
75	3"	20

**BARU** 100 x 40 4" x 1½" 18

100 x 50 4" x 2" 15

100 x 75 4" x 3" 12

100 4" 8

**BARU** 125 x 75 5" x 3" 8

125 x 100 5" x 4" 6

125 5" 10

150 x 100 6" x 4" 8

150 6" 6

200 x 100 8" x 4" 4

200 8" 2

**BARU** 250 x 200 10" x 8" 2

## LARGE RADIUS ELBOW (D-LL)



UKURAN / DN		ISI / BOX
mm	inch	
35	1¼"	60
<b>BARU</b> 40	1½"	40
50	2"	20
<b>BARU</b> 65	2½"	30
75	3"	18
100	4"	8
125	5"	5
150	6"	6

## LARGE RADIUS DOUBLE TEE (D-WLT)



UKURAN / DN		ISI / BOX
mm	inch	
50	2"	10
75 x 50	3" x 2"	15
100	4"	8

## INCREASER (D-IN)



UKURAN / DN		ISI / BOX
mm	inch	
40 x 35	1½" x 1¼"	90
50 x 35	2" x 1¼"	90
50 x 40	2" x 1½"	75
65 x 40	2½" x 1½"	45
65 x 50	2½" x 2"	45
75 x 35	3" x 1¼"	32
75 x 40	3" x 1½"	32
75 x 50	3" x 2"	32
75 x 65	3" x 2½"	28
100 x 50	4" x 2"	40
100 x 65	4" x 2½"	40
100 x 75	4" x 3"	35

**BARU** 125 x 75 5" x 3" 25

125 x 100 5" x 4" 20

150 x 75 6" x 3" 12

150 x 100 6" x 4" 10

150 x 125 6" x 5" 10

200 x 100 8" x 4" 8

200 x 150 8" x 6" 4

## CLEAN OUT CAP (D-CO)



UKURAN / DN		ISI / BOX
mm	inch	
100	4"	27

## CLEAN OUT (D)



UKURAN / DN		ISI / BOX
mm	inch	
50	2"	90
75	3"	80
100	4"	36

## Y-BRANCH (D-Y)



UKURAN / DN		ISI / BOX
mm	inch	
40 x 35	1½" x 1¼"	40
40	1½"	30
50 x 35	2" x 1¼"	24
50	2"	18
<b>BARU</b> 65 x 50	2½" x 2"	27
<b>BARU</b> 65	2½"	25
75 x 50	3" x 2"	20
75	3"	15
100 x 50	4" x 2"	15
100 x 75	4" x 3"	8
100	4"	6
125 x 100	5" x 4"	9

**BARU** 150 x 75 6" x 3" 8

150 x 100 6" x 4" 5

150 6" 6

**BARU** 200 x 100 8" x 4" 3

**BARU** 200 x 150 8" x 6" 2



# Sambungan untuk semua pipa *uPVC*

Paling  
Lengkap!

Dengan penetrasi sistem sambungan *uPVC* ke dalam pasaran perpipaan air, RUCIKA sambungan/fitting telah dikembangkan untuk memenuhi kebutuhan instalasi pipa air minum di rumah-rumah maupun gedung bertingkat sejak lebih dari 45 tahun yang lalu. RUCIKA sambungan/fitting memiliki berbagai macam jenis sambungan/fitting dengan jenis item yang lengkap, sehingga sangat cocok apabila digunakan pada instalasi air bersih, air hujan, air kotor, dan ventilasi udara.



## KEUNGGULAN DAN MANFAAT

- ✔ **Standard JIS**  
Memenuhi standard *Japanese Industrial Standard (JIS)* yang mengaplikasikan standard beserta metoda pengujian untuk menjamin kualitas produk sambungan / fitting **RUCIKA**.
- ✔ **Menggunakan Aditif Khusus**  
Dapat mereduksi pengaruh UV (*Ultra Violet*) terhadap sambungan / fitting dalam jangka waktu yang lama.
- ✔ **Tahan Terhadap Kontaminasi Bahan Kimia**  
Dapat digunakan pada kondisi asam dan basa.
- ✔ **Dapat Digunakan Untuk Berbagai Jenis Sistem Air Bersih dan Air Buangan**  
**RUCIKA** diproduksi dalam 2 type, yaitu type VP/AW untuk aplikasi air bertekanan dan VU/D untuk aplikasi air tidak bertekanan.
- ✔ **Dapat Didaur Ulang**  
Terbuat dari *uPVC* yang bersifat thermoplastic sehingga dapat didaur ulang.
- ✔ **Memiliki Beraneka Ragam Sambungan / Fitting**  
Menjamin instalasi terpasang dalam satu sistem.
- ✔ **Kuat dan Tidak Mudah Pecah**  
Karena mengandung resin *uPVC* dan aditif yang diformulakan secara khusus berdasarkan pengalaman lebih dari 30 tahun.
- ✔ **Tahan Lama**  
Tidak dapat berkarat dan bebas pemeliharaan.
- ✔ **Termasuk Isolator yang Baik**



## PROPERTI FISIK

Berat jenis	= 1,40 g/cm <sup>3</sup>
Koefisien linier ekspansi	= $8 \times 10^{-2}$ mm/m.°C
Konduktivitas termal	= 0,15 W/m.°C
Modulus elastisitas	= 3000 N/mm <sup>2</sup>
Resistensi permukaan	> 10 <sup>12</sup> Ohm

## APLIKASI SISTEM

Sambungan/fitting uPVC **RUCIKA** sesuai untuk aplikasi:

- Instalasi saluran pipa air bersih
- Instalasi saluran pipa pembuangan
- Instalasi saluran pipa limbah
- Instalasi saluran pipa irigasi
- Instalasi jalur pipa ventilasi

## KARAKTERISTIK BAHAN

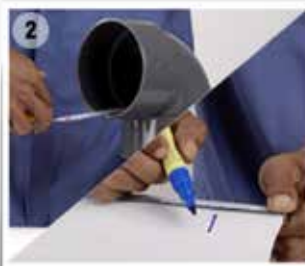
Sambungan / fitting **RUCIKA** terbuat dari uPVC yang bersifat *thermoplastic*, tidak korosif, tidak larut dalam air, isolator yang baik, kuat dan ringan.

## STANDARD KUALITAS

- JIS K 6739 *Unplasticized poly (vinyl chloride) (PVC-U) pipe fittings for drain*
- JIS K 6741 *Unplasticized poly (vinyl chloride) (PVC-U) pipes*
- JIS K 6742 *Unplasticized poly (vinyl chloride) (PVC-U) pipes for water supply*
- JIS K 6743 *Unplasticized poly (vinyl chloride) (PVC-U) pipe fittings for water supply*

## PROSES PENYAMBUNGAN

- 1 Bersihkan kotoran pada permukaan spigot dan socket dengan kain bersih.
- 2 Ukur kedalaman socket dan beri tanda dengan spidol pada spigot.
- 3 Oleskan secukupnya lem pipa PVC RUGlue pada permukaan socket dan dilanjutkan dengan spigot.
- 4 Sambungkan dengan segera dan posisi sambungan ditahan sesaat agar tidak berubah.
- 5 Bersihkan sisa kelebihan lem pipa PVC RUGlue pada permukaan spigot dan socket. Tunggu sampai kering sebelum digunakan.



## PRODUK LAINNYA DARI RUCIKA

**RUCIKA**  
Hygienic  
Systems

In Partnership with 

Rucika Hygienic Systems terdiri dari dua jenis rangkaian produk yaitu **Access Fitting** dan **Special Fitting** yang diadaptasi langsung dari Jepang. Rucika yang sudah berpengalaman dan membuktikan kualitasnya selama lebih dari 45 tahun di Indonesia, memperkuat produk Hygienic Systems ini dengan kolaborasi bersama Maezawa, salah satu perusahaan dari Jepang yang terkemuka dan berpengalaman dibidangnya.

## Solusi Praktis Saluran Air Buangan

### Special Fitting

Rangkaian produk yang dapat memudahkan dan mempercepat pekerjaan instalasi air kotor/buangan.



**S SOCKET  
VUUS**

UKURAN / DN		ISI / BOX
mm	inch	
50	2"	90
75	3"	26
100	4"	12

#### ELBOW INCREASER 45°/ VU 45L



UKURAN / DN		ISI / BOX
mm	inch	
75 x 50	3" x 2"	64
100 x 50	4" x 2"	31
100 x 75	4" x 3"	27

#### ELBOW INCREASER 90°/ VUL



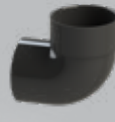
UKURAN / DN		ISI / BOX
mm	inch	
75 x 50	3" x 2"	36
100 x 50	4" x 2"	20
100 x 75	4" x 3"	18

#### ELBOW SOCKET SPIGOT 45/ 45 KL



UKURAN / DN		ISI / BOX
mm	inch	
50	2"	150
75	3"	36
100	4"	18

#### ELBOW SOCKET SPIGOT 90/ 90 KL



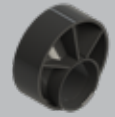
UKURAN / DN		ISI / BOX
mm	inch	
50	2"	72
75	3"	30
100	4"	15

#### ECCENTRIC INCREASER/ OJH



UKURAN / DN		ISI / BOX
mm	inch	
75 x 50	3" x 2"	96
100 x 50	4" x 2"	48
100 x 75	4" x 3"	30

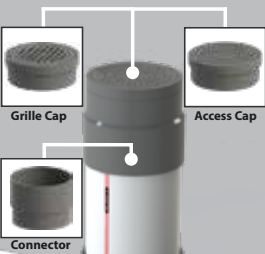
#### ECCENTRIC INCREASER BUSHING/ VUHB



UKURAN / DN		ISI / BOX
mm	inch	
75 x 50	3" x 2"	150
100 x 50	4" x 2"	84
100 x 75	4" x 3"	75

### Access Fitting

Sistem Perawatan Instalasi Perpipaan Air Kotor di Dalam dan Luar Ruangan



#### 90L 4"x6" (D)



Connector 6" Access Cap 6"

UKURAN (mm)	ISI / BOX
100x150   4"x6"	2

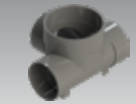
#### 90Y LEFT 4"x6" (D)



Connector 6" Access Cap 6"

UKURAN (mm)	ISI / BOX
100x150   4"x6"	2

#### 90Y RIGHT 4"x6" (D)



Connector 6" Access Cap 6"

UKURAN (mm)	ISI / BOX
100x150   4"x6"	2

#### ST 4"x6" (D)



Connector 6" Access Cap 6"

UKURAN (mm)	ISI / BOX
100x150   4"x6"	2



**INFO LEBIH  
LANJUT SCAN  
BARCODE**

Tersedia pilihan  
Grille Cap



 **PT WAHANA DUTA JAYA RUCIKA**

Alia Building, 7<sup>th</sup> Floor  
Jl. M.I. Ridwan Rais 10-18 (Gambir)  
Jakarta 10110, Indonesia.  
Phone: (021) 386 7717  
Fax: (021) 386 7686

 Rucika  @rucikaofficial  @rucikaofficial

[www.rucika.co.id](http://www.rucika.co.id)